

Клейові матеріали



- **Клейовим матеріалом** називають прикладний матеріал, на який нанесено клейову масу з термопласти, що утворює з матеріалом міцне та довговічне з'єднання під дією температури та тиску протягом визначеного часу.



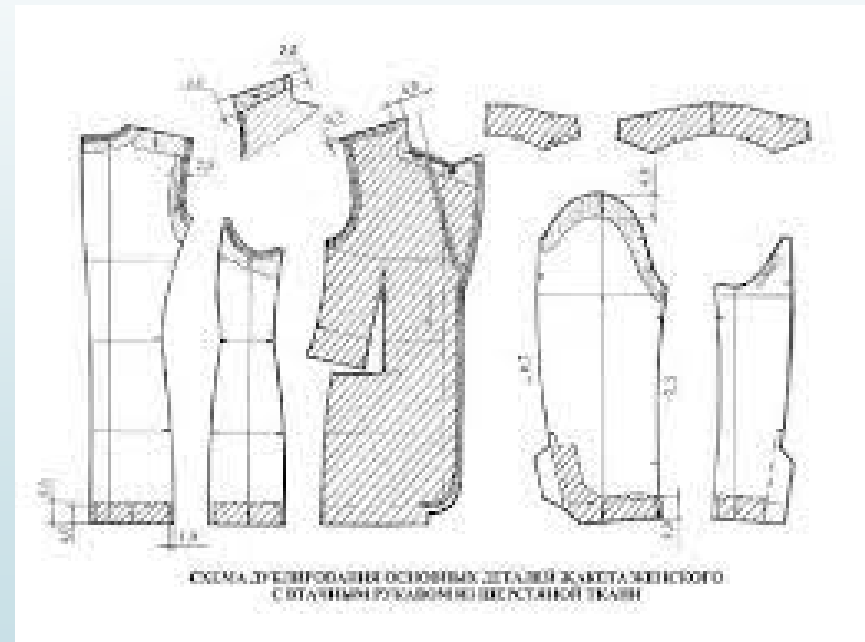
Флізеліни

- Основне призначення – дублювання дрібних деталей одягу.

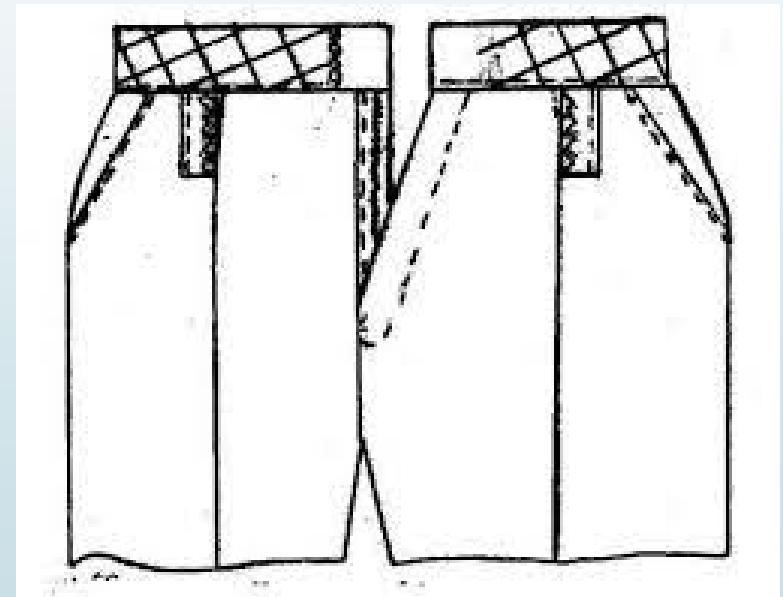


Клейова кромка

- Використовують різної ширини залежно від призначення – від 6 – 30 мм.
- Клейові кромки призначені для запобігання розтягу зрізів і згинів деталей одягу в процесі виготовлення і під час носки.



- **Клейова тасьма** - тасьма з одностороннім клейовим покриттям використовується для стабілізації форми, запобігання розтягування та обмеження ширини поясів. Випускається чорна і біла, для дублювання лише однієї або двох сторін поясу



Клейова павутинка

- Клейова павутинка являє собою нетканий клейовий матеріал призначений для закріплення підігнутих країв деталей виробу.



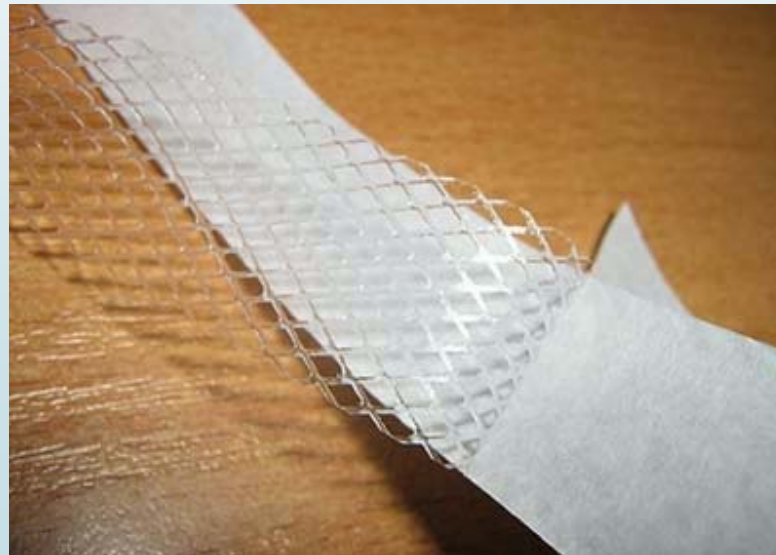
Клейова нитка

- ▶ Являє собою моноволокно виготовлене з термопластичного полімеру.
- ▶ Клейову нитку використовують для непомітного закріплення підігнутих або обшивних країв деталей, якщо не прокладається оздоблювальна строчка.



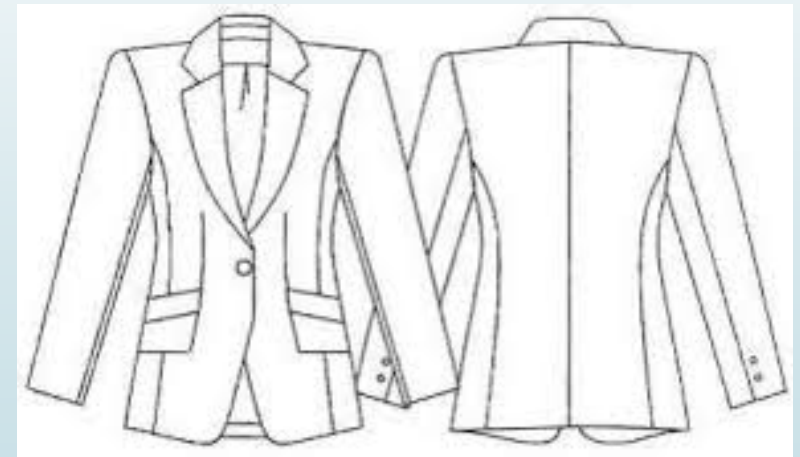
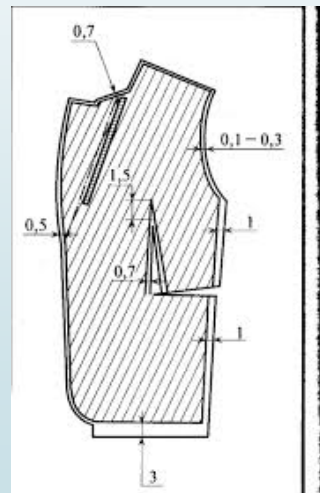
Клейова сітка

- Клейова сітка – поліамідний клей на деталі, який призначений для формостійкої обробки дрібних деталей одягу і отримання клейових з'єднань, які не зазнають великих навантажень на розшарування.



Дублерини

- Можуть мати ткану, в'язальну або трикотажну основу на яку нанесено клей



Модель 1

- ▶ Запропонуйте для моделі клейовий матеріал.
- ▶ Обґрунтуйте свій вибір



Модель 2

- ▶ Запропонуйте для моделі клейовий матеріал.
- ▶ Обґрунтуйте свій вибір

